



<http://agrap-sigournais.fr>

L'AGRAP vous propose une chasse au trésor pour découvrir SIGOURNAIS et ses environs, avec l'application Géocaching.

<https://www.geocaching.com>

3 étapes avant de partir à l'aventure



1. Créez un compte

Créez un compte en ligne ou sur l'application Geocaching® pour afficher la carte de toutes les caches proches de vous.



2. Trouvez une géocache

Grâce à l'application, dirigez-vous vers une cache aux environs. N'oubliez pas votre stylo !



3 : Partagez votre expérience

Une fois la cache trouvée, signez le logbook en indiquant la date, reposez la cache où vous l'avez trouvée, puis loguez votre aventure en ligne.

*Pour créer un compte :
(sur le site géocaching)*

Cliquer :



Renseigner :

Votre mail

Un nom d'utilisateur

Un mot de passe

Valider Suivant

Créer un compte

S'inscrire avec Facebook

OU

EMAIL

monadresse@mail.fr

NOM D'UTILISATEUR

Les_Aventuriers_85

MOT DE PASSE

••••••••

Recevez des conseils et des mises à jour de Géocaching

Suivant

Votre compte est presque prêt,
vous allez recevoir un mail qu'il faut valider.



Consultez vos e-mails

Nous avons envoyé un email contenant un lien de validation à monadresse@mail.fr. Vous pouvez [renvoyer le lien](#) si vous avez renseigné le mauvais e-mail.

Ensuite,
pour vous connecter sur le site

Cliquer :



Connexion

Renseigner nom d'utilisateur et mot de passe.

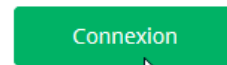
Connexion avec Facebook

OU

E-MAIL OU NOM D'UTILISATEUR

MOT DE PASSE

Cliquer Connexion :



Modifier les paramètres du compte ici :



Paramètres du compte

Information de profil

Modifier votre mot de passe

Emplacement de votre domicile

Préférences e-mail

Autorisations

Abonnement

Préférences

Coordonnées de votre domicile

Renseigner la localisation de votre domicile améliore vos possibilités de faire du Géocaching dans votre secteur. Cette information reste privée.

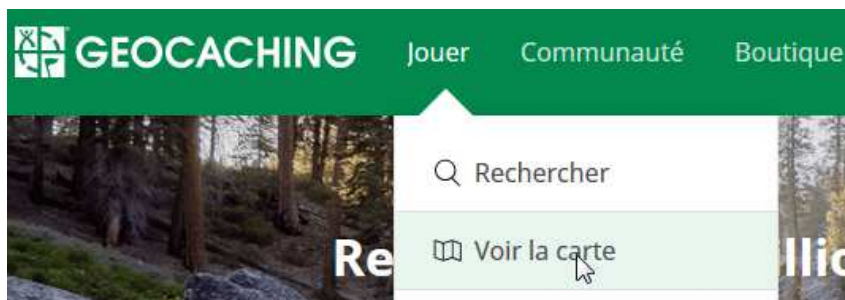
N 46° 42.570' W 0° 59.347'

Search

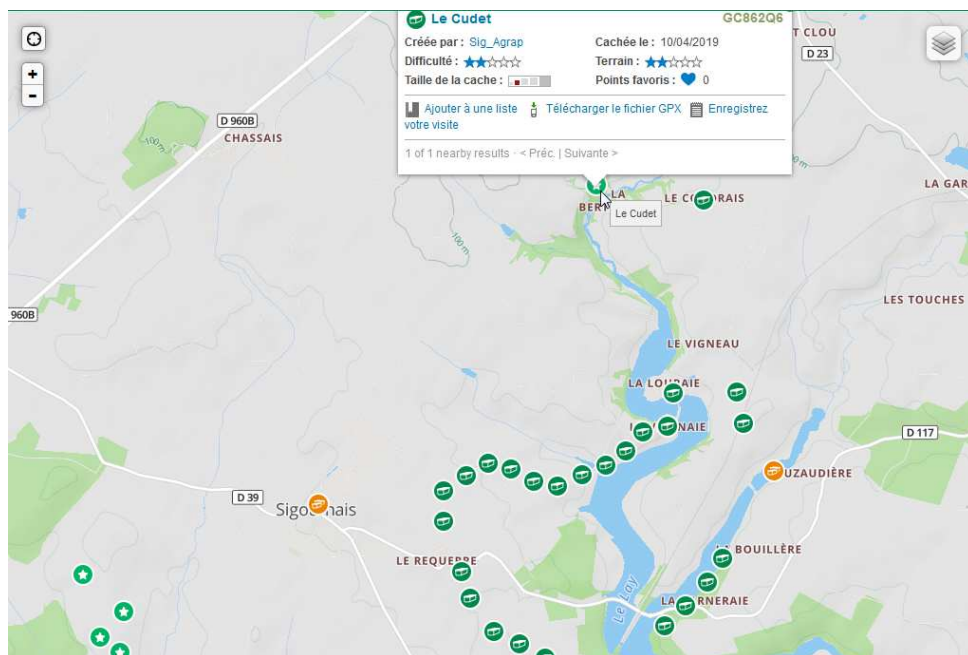


Sélectionner emplacement de votre domicile
Déplacer le repère vert pour le placer à proximité de chez vous.

Le compte gratuit « basic » est opérationnel (sur site internet géocaching).
 (Il est possible de s'abonner à la version « premium » : 30 € / an)



Ouvrir la carte pour visualiser
 les nombreuses caches près de chez vous



Avec le site internet Géocaching

Cliquer la cache qui vous intéresse,

Puis ouvrir le descriptif de la cache :



Cela donne accès à un descriptif, un éventuel indice,
 les photos ou messages postés par les géocacheurs,
 etc

Le Cudet
 Une cache par Sig_Agrap Lui envoyer un message Cachée le: 10/04/2019
 Difficulté: ★☆☆☆☆ Terrain: ★☆☆☆☆ Taille: [small icon] (petit) 0 Favorites

N 46° 43.597 W 000° 57.731
 UTM: 30T E 655712 N 5176801 Au/En Pays de la Loire, France
 NE 3 km du lieu de votre domicile

Imprimer: Aucun log 5 logs 10 logs Itinéraires
 Télécharger

⚠ Veuillez noter L'utilisation des services de geocaching.com est soumise aux termes et conditions d'exonération de responsabilité.

Description de la géocache :

Le Cudet sur Lay

L'Association l'AGRAP (Association GrouPant les Amis du Patrimoine) vous invite à découvrir dans un lieu insolite un petit «trésor»!

Le village fantôme du Cudet (Sigournais), sur la vallée du Lay, une promenade dans une nature authentique.

Observez attentivement, derrière les arbres, les ronces, et vous pourrez distinguer les ruines de maisons abandonnées. Vous êtes au Cudet. Au 19ème siècle, le village abritait probablement "une trentaine d'âmes" ...

Indices additionnels (Déchiffrer)

Nh cvrq qr yn sbhepur

Clé de déchiffrement
 A|B|C|D|E|F|G|H|I|J|K|L|M

 N|O|P|Q|R|S|T|U|V|W|X|Y|Z

Galerie d'images
 Pour Le Cudet

10/04/2019
 Le Cudet sur Lay

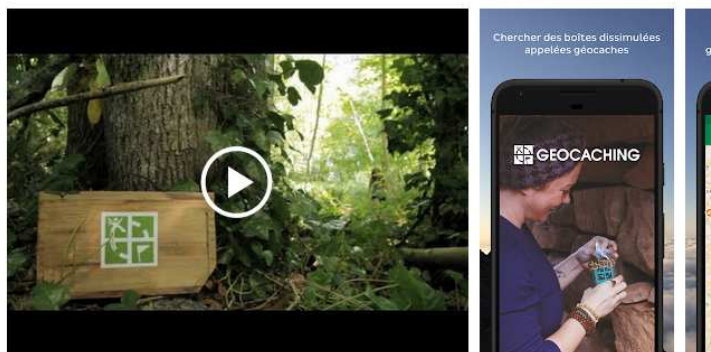
L'AGRAP <http://agrap-sigournais.fr>

Le Cudet sur Lay Print Picture

La nature reprend doucement ses droits.

Avec votre SMARTPHONE (qui possède une connexion internet).

Télécharger puis installer l'application « Géocaching »



Une petite restriction sur cette application, si vous avez un compte « basic » les géocaches complexes sont visualisables mais leur descriptif n'est pas accessible. Il faut passer en version « premium » pour leur accès. A partir du site Géocaching celles-ci sont malgré tout accessibles.

Prêt pour partir à la chasse au trésor, **ATTENTION**, ne pas oublier :

- **Un stylo** pour noter votre passage sur le livret de la géocache.
- **Des petits objets** (trésors) à placer dans la boîte si vous en prélevez.

Après votre découverte, vous pourrez laisser dans la page descriptif, des commentaires et, ou photos, sans donner plus de précision sur la cachette.

Logs pour Sentier de la Folle AL

Attention! Des spoilers (indice photo) peuvent faire partie des descriptions ou des liens.

Tous les logs (3) Vos logs (0) Les logs de vos amis (0)

Galerie d'images

Pour Sentier de la Folle - Point de vue

13/04/2019



12/04/2019



12/04/2019



Prev 1 Next

Décoder

les_boubou

Member



11

Found it
un joli sentier

12/04/2019

Afficher le log

Graoul85

Premium Member



1559

Found it
"FTF" ☺

12/04/2019

Deux nouvelles caches viennent de sortir non loin du magnifique Manoir de Ponsay , ne travaillant pas aujourd'hui je profite de ce beau soleil pour essayer d'aller chercher ces deux boites.

Je ferai accompagné par un jeune chien venant du manoir trop marrant la bête ...

Le paysage est vraiment superbe avec au loin tous ces vieux bâtiments

Merci pour la découverte de ce lieu , qui sans le Geocaching n'attirais pas notre attention !!!
